

# AlphaTrak 3 採血裝置使用說明

## 用途：

此採血裝置與 AlphaTrak3 血糖監控系統一起使用，幫助採集血液檢體。僅供動物使用。

## 特殊功能

- 安全開關設計：  
當深度調節蓋取下時裝置按鈕就無法啟動，可以避免誤觸採血針。  
可以單手操作來退出用過的採血針（請參考圖 9）。
- 蓋上蓋子後會鎖住採血針退出功能，避免意外移除採血針。
- 簡易察看與調整採血針深度標示。

## 注意

- 採血針裝入後但深度調節蓋仍開啟時，請小心操作以免被刺傷。
- 務必將使用過的採血針廢棄在適當且無法刺破的感染性廢棄物用容器。
- 務必遵照使用手冊操作。
- 請勿拆解採血裝置。
- 此採血裝置含有許多小物件，可能造成孩童窒息風險。  
請適當保存在孩童無法取得的地方。
- 當蓋子蓋上且採血裝置已安裝好，安全開關會鎖住蓋子。  
在開啟蓋子前，請先按壓釋放鈕。

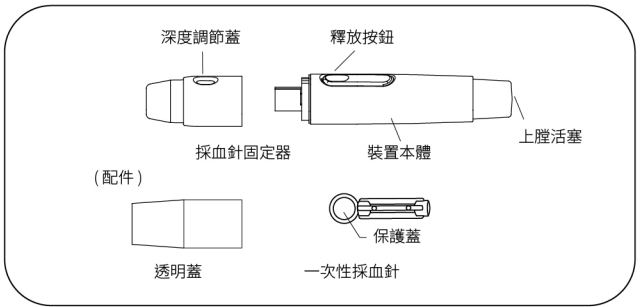
符合人體工學的設計，操作方便

易於判讀深度數字的大視窗

舒適且易於操作的大按鈕

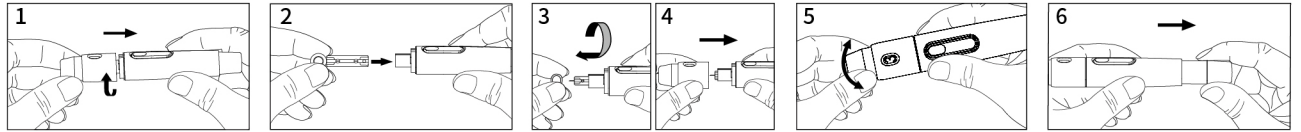
專利的安全開關設計：  
彈出鎖定功能可以避免在蓋子取下時，  
意外觸發採血針

專利採血針排除功能 -  
可以單手操作來退出採血針  
(請參考圖 9)



## 使用說明

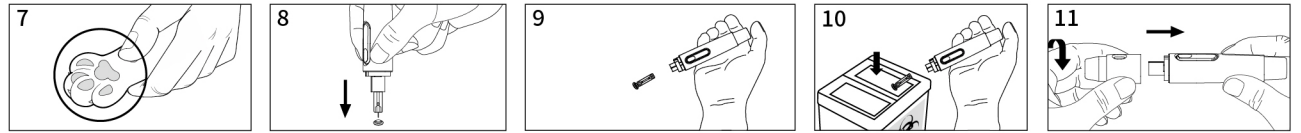
請遵照下方步驟操作。每個步驟都有相對應數字的圖解。



1. 一隻手握住深度調節蓋，另一隻握住裝置本體，旋轉取下深度調節蓋。
2. 將新的一次性採血針牢牢插入採血針固定器。

3. 將一次性採血針的保護蓋扭下，放置一旁備用。
4. 將深度調節蓋裝回。

5. 採血裝置提供 6 種不同的深度設定。等級 1 深度最淺；等級 6 是最深。旋轉深度調節蓋來選擇想要的深度。
6. 一隻手握住裝置本體，另一隻手將上膛活塞向後拉。現在裝置已經上膛。按下釋放鈕；活塞就會回到原本的位置。



7. 將採血裝置緊貼在選擇好的採血位置，然後按下釋放鈕來獲得檢測所需的血液檢體。
8. 拉開深度調節蓋。將採血針針頭插入保護蓋，過程不要碰觸到一次性採血針。

9. 一隻手握住裝置本體，用大拇指按壓上膛活塞，將用過的一次性採血針退出。

10. 馬上將一次性採血針丟棄到標示有“尖銳物”的專用容器。
11. 將深度調節蓋裝回。

## 清潔

使用乾淨的濕布擦拭採血裝置外部。為了避免內部彈簧生鏽，請勿將裝置浸入水中或是用水清洗。在每次使用前，消毒採血裝置的頂端，避免細菌感染、病毒感染，或重複交叉感染。

美國獸醫師推薦

飼主居家監測  
毛孩血糖首選品牌\*

\*AlphaTrak 3 Claim Statements Research by MedSurvey